

光アナログ伝送リンク PE series

PE-18 Type 電圧入出力仕様

●送信部

x:電源仕様

形式	PE-1800Tx・PE-1801Tx
入力電圧信号	±5Vp-p(オプションにより変更可能)
入力コネクタ	BNC
入力抵抗	1MΩ

●受信部

x:電源仕様

形式	PE-1800Rx・PE-1801Rx
出力電圧信号	±5Vp-p(オプションにより変更可能)
出力コネクタ	BNC
最大出力電流	5mA
出力短絡時間	無限大



●総合特性(送信部・受信部)

x:電源仕様

形式	PE-1800Tx・PE-1800Rx		PE-1801Tx・PE-1801Rx
周波数特性(-3dB)	DC~1kHz		DC~10kHz
伝搬遅れ	200μs		40μs
直線性(FSに対し)	±0.025%以内		±0.25%以内
ドリフト(FSに対し)	±0.01%/°C以下		±0.025%/°C以下
ノイズレベル(FSに対し)	20mVp-p以内		30mVp-p以内
最大伝送距離	30m	2km	40km(PE-1801タイプ)
発光素子(波長)	LED(660nm)	LED(880nm)	LD(1310nm/1550nm)
適合光ファイバ ※	APF(980/1000)	MMF(GI 50/125,62.5/125)	SMF(SM 10/125)
適合光コネクタ	D-Sub9pinコネクタ	FC(F01)型コネクタ	SC(F04)型コネクタ

※ APF:オールプラスチックファイバ、MMF:マルチモードファイバ、SMF:シングルモードファイバ

電源	AC仕様	送信	AC100V ±10%	AC100V ±10%	お問い合わせ下さい。
		受信	消費電力:2.5VA	消費電力:2.5VA	
DC仕様	送信	AC100V ±10%	AC100V ±10%	DC ±12V ±5%	消費電力:+280mA/-15mA
		消費電力:3.0VA	消費電力:3.0VA		
	受信	DC ±15V ±10%	DC ±15V ±10%	DC ±12V ±5%	消費電力:+25mA/-25mA
		消費電力:+25mA/-25mA	消費電力:+35mA/-15mA	消費電力:+280mA/-35mA	消費電力:+65mA/-35mA
バッテリー	送信	DC ±15V ±10%	DC ±15V ±10%	お問い合わせ下さい。	お問い合わせ下さい。
	受信	消費電力:+25mA/-25mA	消費電力:+65mA/-35mA	お問い合わせ下さい。	お問い合わせ下さい。
動作温度		0~50°C			
保存温度		-20~75°C			
相対湿度		80%以下(結露しないこと)			
雰囲気		腐食性ガス、塵埃を含ませぬ1気圧の大気中			
外形寸法		外形寸法図ご参照			
固定金具		オプション			

PE-21 Type 電流入出力仕様

●送信部

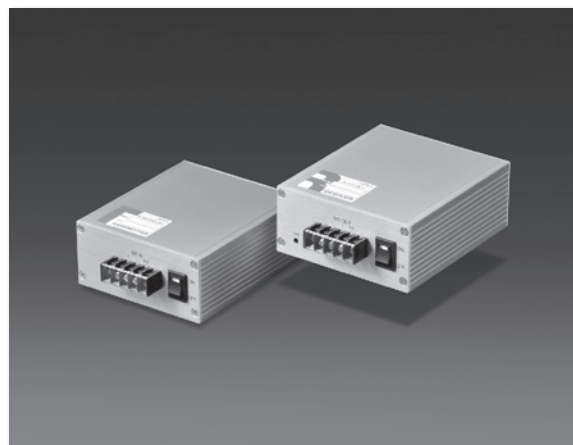
x: 電源仕様

形式	PE-2100Tx・PE-2101Tx
入力電流信号	4-20mA(オプションにより変更可能)
入力コネクタ	端子台
入力抵抗	220Ω

●受信部

x: 電源仕様

形式	PE-2100Rx・PE-2101Rx
出力電流信号	4-20mA(オプションにより変更可能)
出力コネクタ	端子台
出力開放時間	無限大
出力受端インピーダンス	300Ω以下



●総合特性(送信部・受信部)

x: 電源仕様

形式	PE-2100Tx・PE-2100Rx		PE-2101Tx・PE-2101Rx
周波数特性(-3dB)	DC~1kHz		DC~10kHz
伝搬遅れ	200μs		40μs
直線性(FSに対し)	±0.025%以内		±0.25%以内
ドリフト(FSに対し)	±0.01%/℃以下		±0.025%/℃以下
ノイズレベル(FSに対し)	20mVp-p以内		30mVp-p以内
最大伝送距離	30m	2km	40km(PE-2101タイプ)
発光素子(波長)	LED(660nm)	LED(880nm)	LD(1310nm/1550nm)
適合光ファイバ ※	APF(980/1000)	MMF(GI 50/125,62.5/125)	SMF(SM 10/125)
適合光コネクタ	D-Sub9pinコネクタ	FC(F01)型コネクタ	SC(F04)型コネクタ

※ APF: オールプラスチックファイバ、MMF: マルチモードファイバ、SMF: シングルモードファイバ

電源	AC仕様	送信	AC100V ±10%	AC100V ±10%	お問い合わせ下さい。
		受信	消費電力:2.5VA	消費電力:2.5VA	
DC仕様	送信	AC100V ±10%	AC100V ±10%	DC ±12V ±5%	消費電力: +310mA/-15mA
		消費電力:3.5VA	消費電力:3.5VA	消費電力: +340mA/-25mA	
	受信	DC ±15V ±10%	DC ±15V ±10%	DC ±12V ±5%	消費電力: +340mA/-25mA
		消費電力: +20mA/-10mA	消費電力: +45mA/-15mA	消費電力: +340mA/-25mA	
バッテリー		設定なし	設定なし	設定なし	
動作温度		0~50℃			
保存温度		-20~75℃			
相対湿度		80%以下(結露しないこと)			
雰囲気		腐食性ガス、塵埃を含まぬ1気圧の大気中			
外形寸法		外形寸法図ご参照			
固定金具		オプション			

■外形寸法図(PE/PHシリーズ共通)

※単位:mm

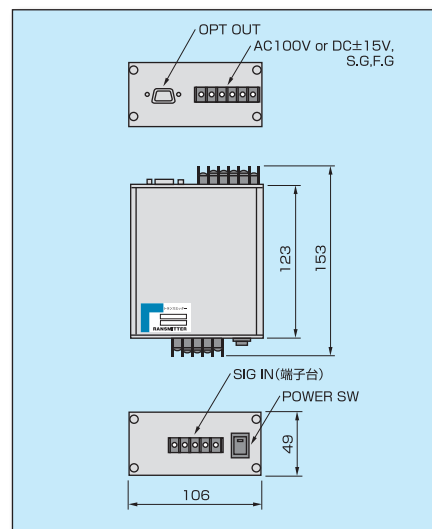
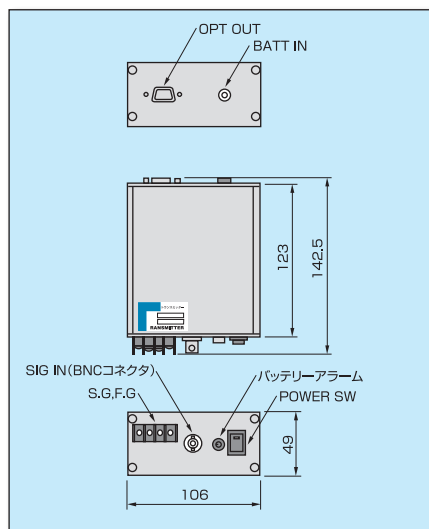
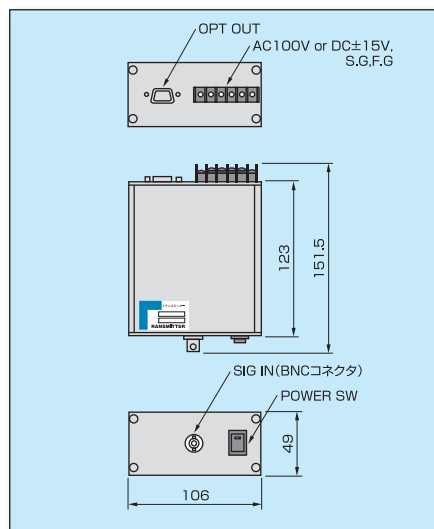
●PE-18T□(送信部)

●PH-18T□(送信部)

●PE-18TB(送信部)

●PH-18TB(送信部)

●PE-21T□(送信部)



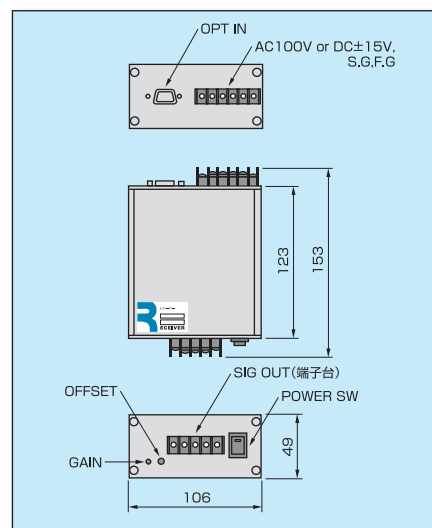
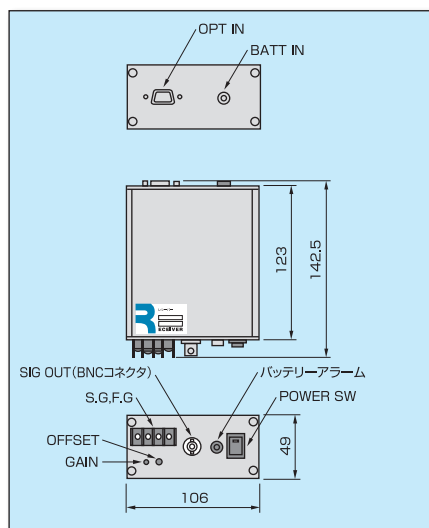
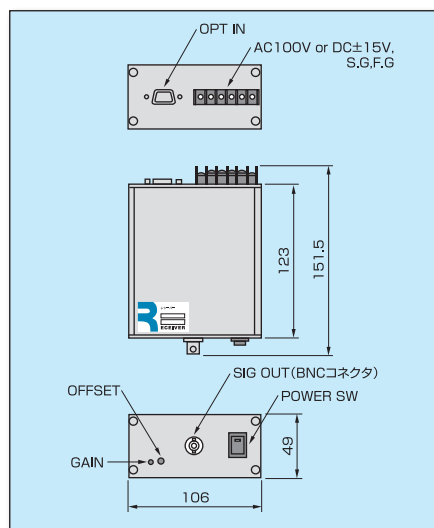
●PE-18R□(受信部)

●PH-18R□(受信部)

●PE-18RB(受信部)

●PH-18RB(受信部)

●PE-21R□(受信部)



■専用光ケーブル(PE/PHシリーズ共通)

形式

OCW-□□□PC

①

②

① ケーブル長 : 102→1m 253→25m 303→30m

② ケーブル仕様 : PC→APF(オールプラスチックファイバ)

ケーブル径:φ5.0mm

※FC型、SC型コネクタについては、別途お問い合わせ下さい。

